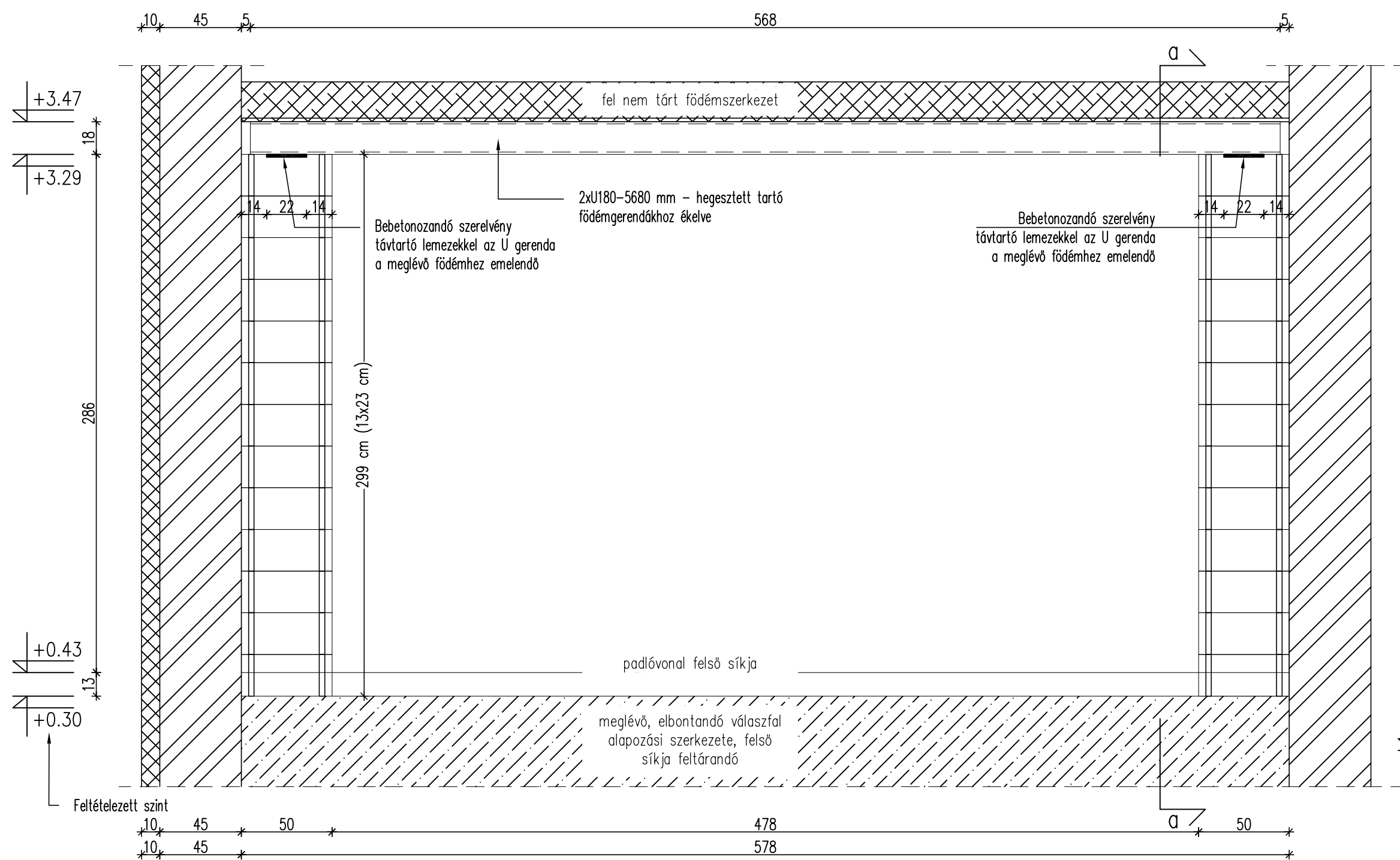
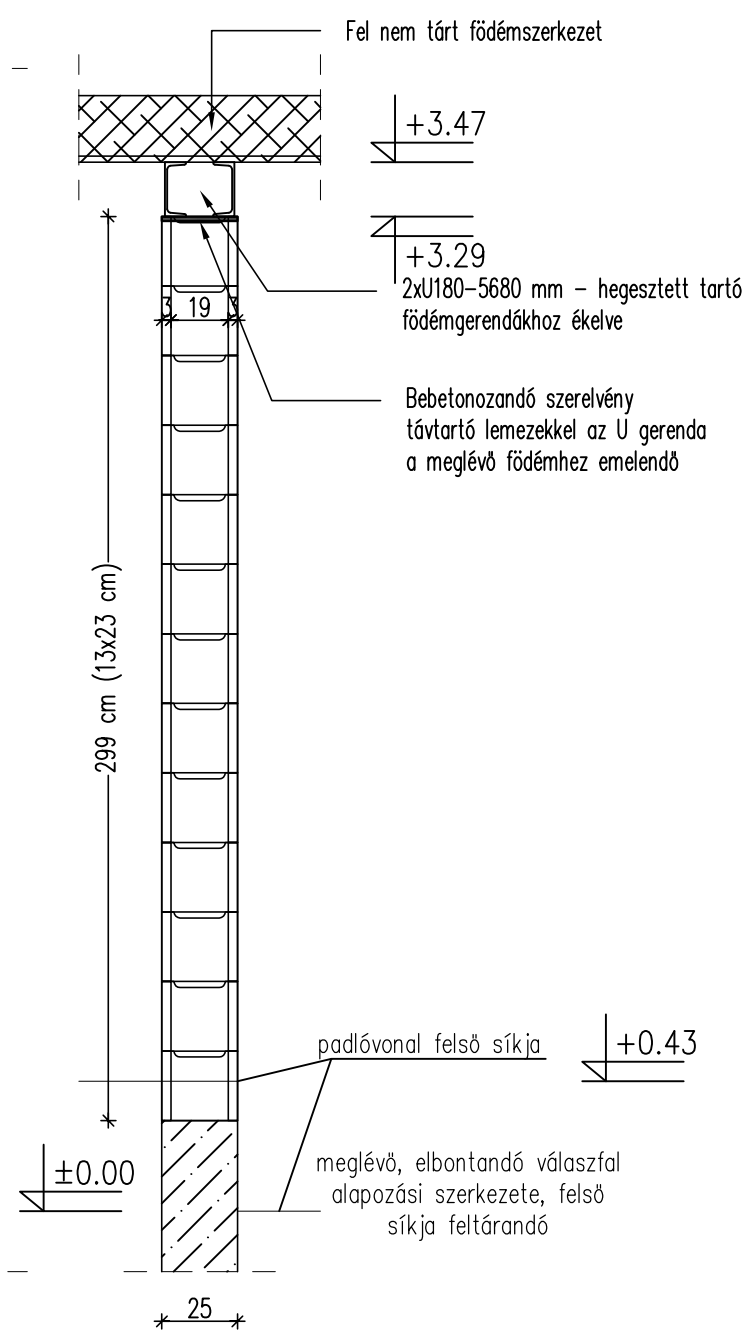


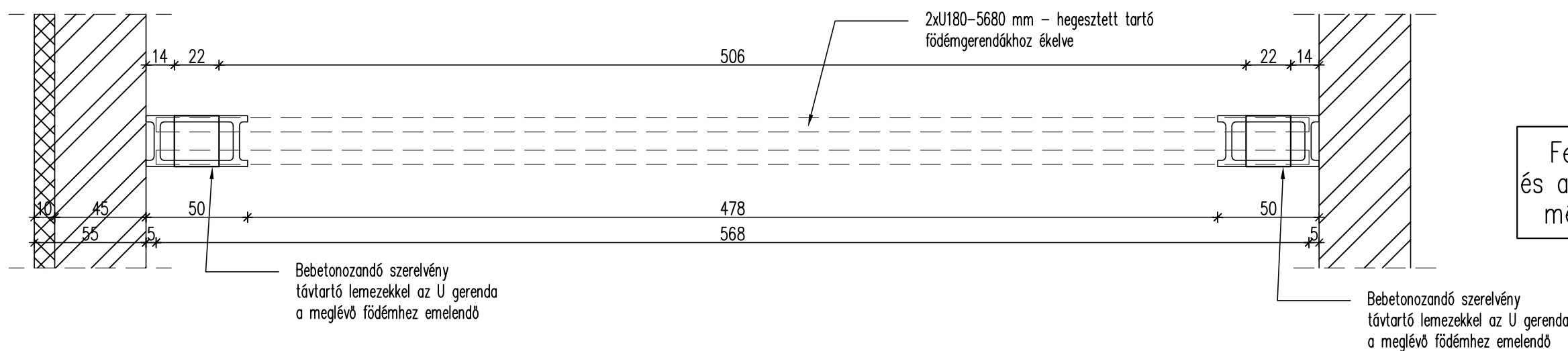
1-es. jelű kiváltó  
készül: 1 helyen  
M=1:25



a-a metszet  
M=1:25

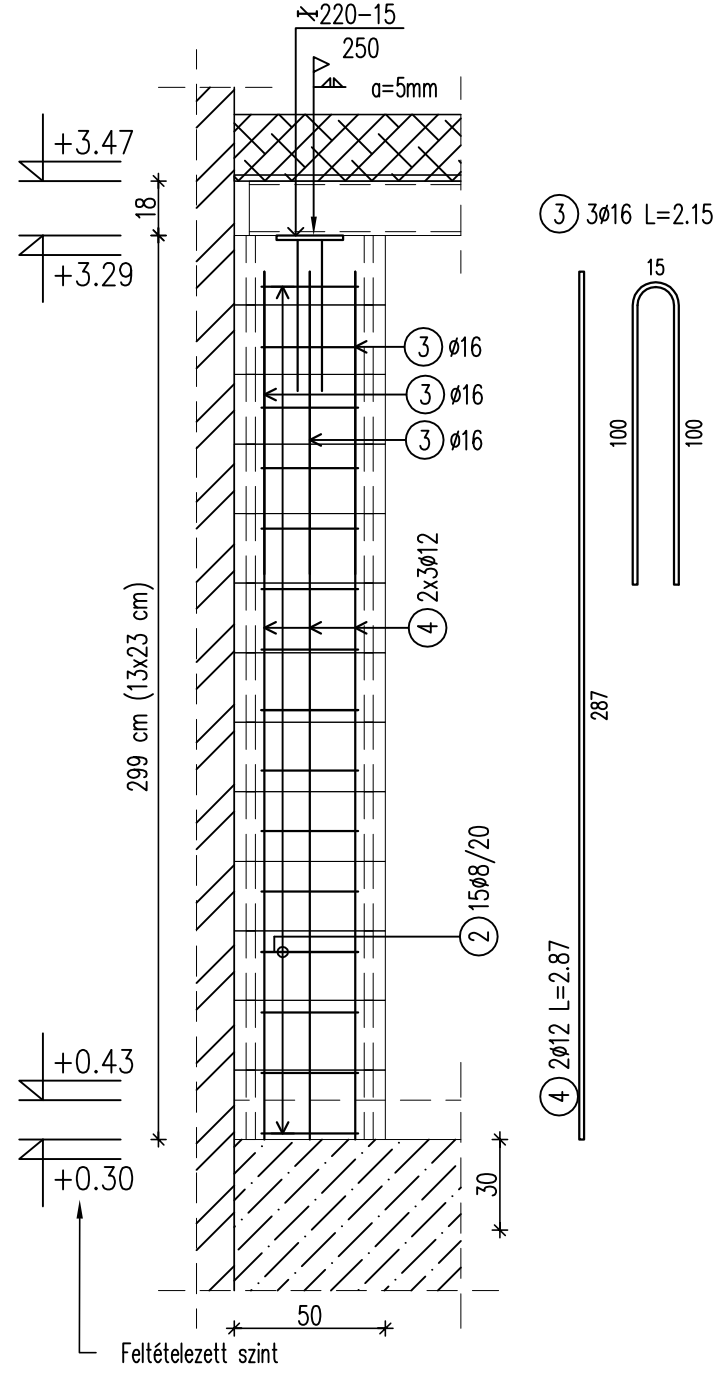


felülnézet  
M=1:25

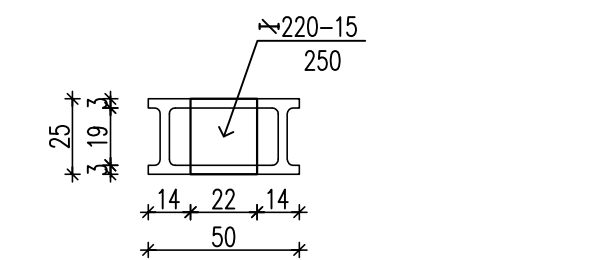


Feltárás után a szintek  
és a beépítendő szerkezetek  
méretei felülvizsgálandók

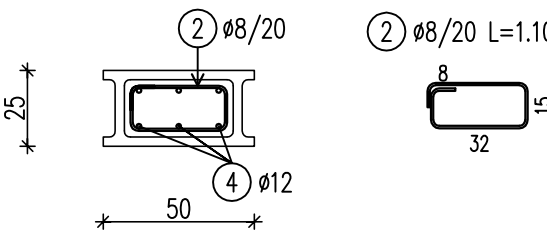
Vasalt kibetonozott zsalukő pillérek  
készül: 4 helyen  
M=1:25



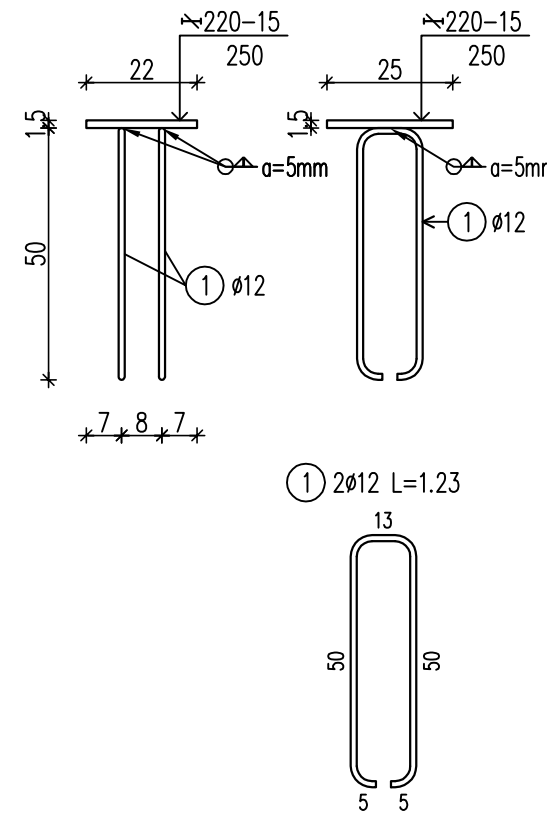
felülnézet



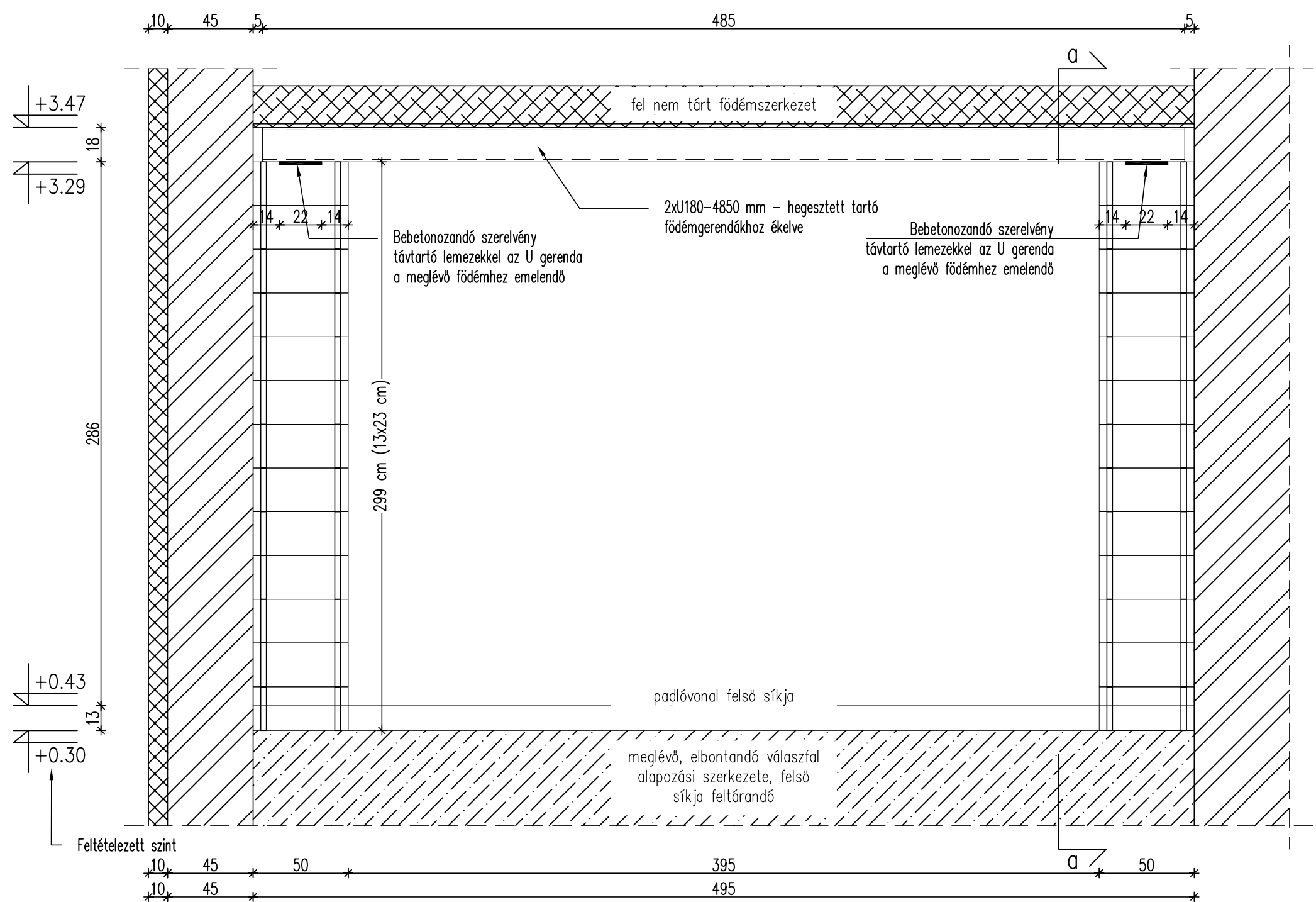
általános metszet



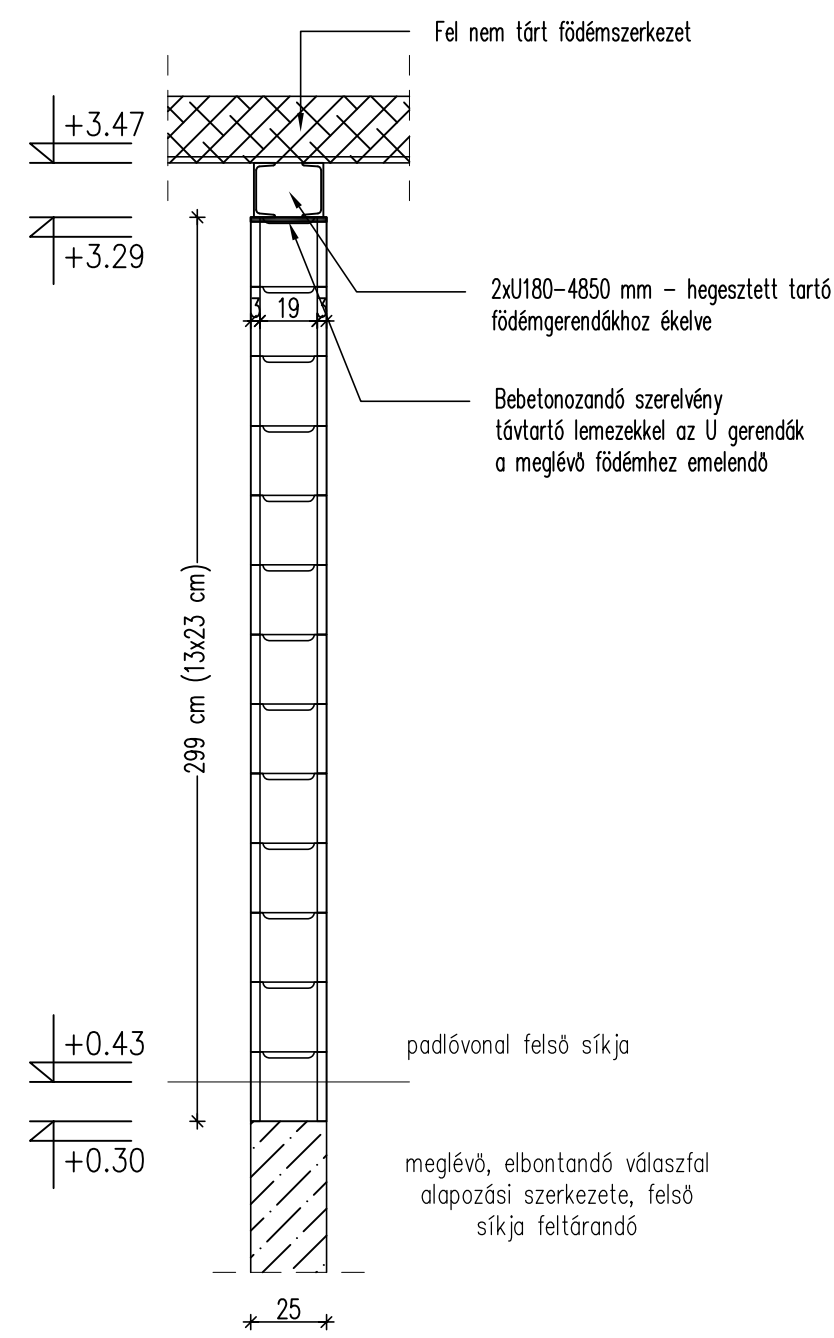
bebetonozandó szerelvény  
M=1:15



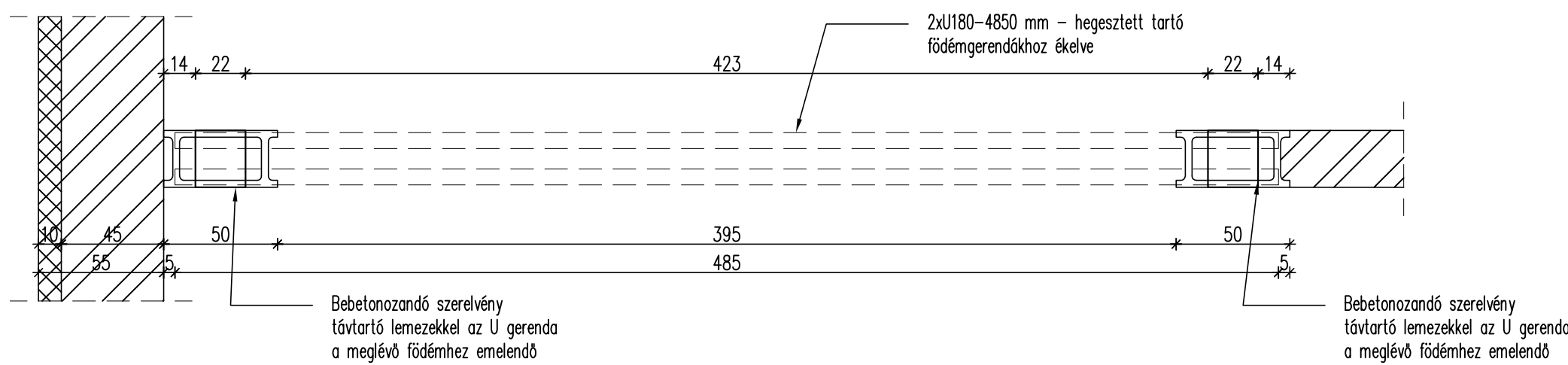
2-es. jelű kiváltó  
készül: 1 helyen  
M=1:25



a-a metszet  
M=1:25



felülnézet  
M=1:25

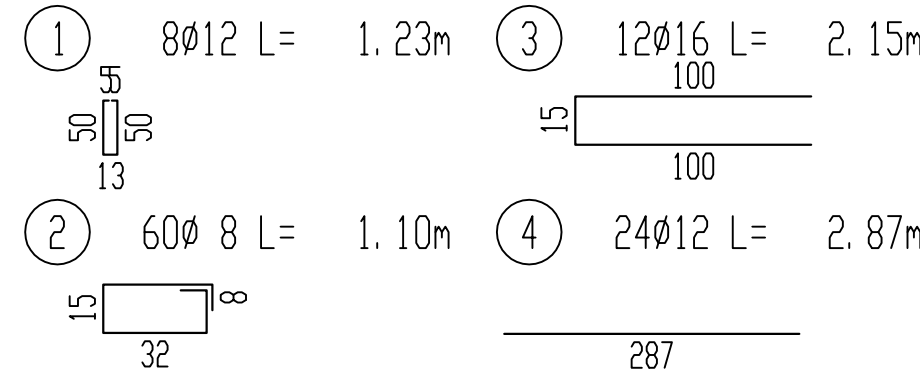


Feltárás után a szintek  
és a beépítendő szerkezetek  
méretei felülvizsgálandók

VASKIMUTATÁS:

Jel	db	Ø	Minőség	Hossz [m]	8	12	16
1	8	12	B 60.50	1.23		9.84	
2	60	8	B 60.50	1.10	66.00		
3	12	16	B 60.50	2.15			25.80
4	24	12	B 60.50	2.87		68.88	
összhossz [m]					66.00	78.72	25.80
Súly/d [kg/m]					0.395	0.888	1.580
összsúly/d [kg]					26.07	69.90	40.76
összsúly [kg]							136.74

LESZABÁSI RAJZOK:



MEGJEGYZÉSEK:

- ANYAGMINŐSÉGEK:
- BETON: C20/25-16-F2
- BETONACÉL: B500
- ±0.00 SZINT AZ ÉPÍTÉS ±0.00 SZINTJÉVEL EGYENLŐ
- A VASALÁS LESZABÁSA ELŐTT A MÉRTEKET ELLENŐRIZNI KELL
- A VASSZERELÉST CSAK KÉPESÍTETT VASSZERELŐK KÉSZÍTHETIK!
- A BETONÓZÁS CSAK FELELŐS MŰSZAKI VEZETŐ ENGEDÉLYÉVEL KEZDHETŐ MEG, ILLETVE FOLYTATHATÓ!
- A TERVEK CSAK A VONATKOZÓ ÉPÍTÉS, VILLAMOS ÉS GÉPÉSZ TERVEKKEL EGYÜTT ÉRVÉNYES!
- A TERVEKEN EGYÉRTELMŰEN MEG NEM HATÁROZOTT ESETKÉBEN A HATÁLYOS SZABVÁNYOKBAN ÉS MŰSZAKI IRÁNYELVEKBEN FOGLALTAK VANNAK ÉRVÉNYBEN!

Megnevezés: Vasbeton pillérek terve Önkormányzat épülete, Homlokzatfelújítás, Kiviteli terv	Rajkszám: S-01
Építés helye: 9743 Söpte, Petőfi Sándor utca 61. Hrsz. 33.	
Építtető: Körjegyzőség Söpte 9743 Söpte, Petőfi Sándor utca 61.	
Tervező: Kiss Építési Iroda Csepreg, Alkotmány utca 21.	Méretarány: M 1:25
Építész: Kiss Péter ÉK 18-7118 Tartószerkezet: Kiss Péter TK 18-360 Gépész: Kiss Péter GK 18-360	Dátum: 2016. szeptember